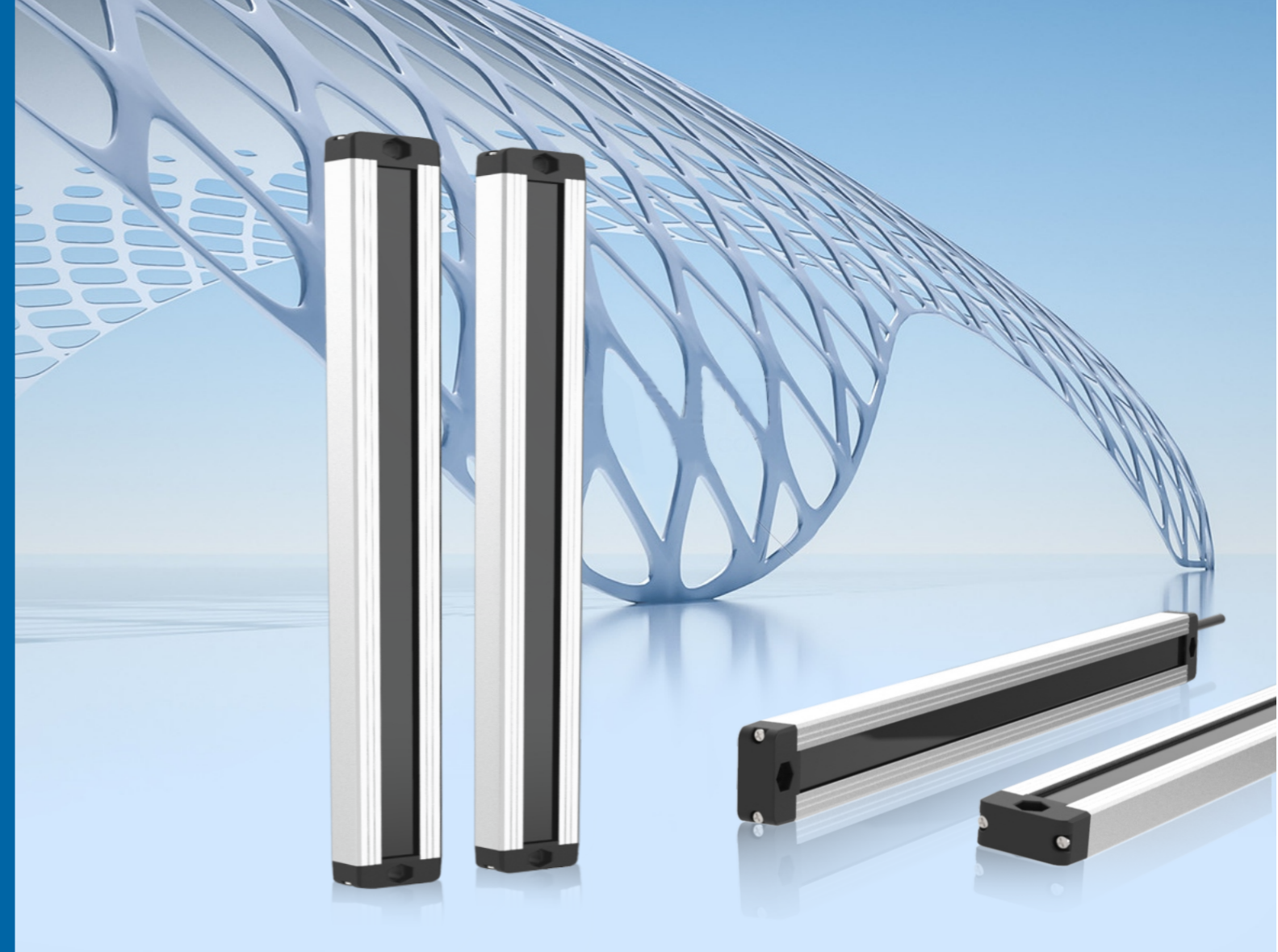




深圳市柯莱顿光电科技有限公司

公司地址:深圳市坪山区科技路3号华丰工业园E栋3楼  
服务热线:4009001580  
公司电话:0755-23253086  
公司网址:www.klaytone.com  
技术指导:18813911598  
公司邮箱:Klaytone@Klaytone.com



## KT28A系列画册

### KT28A

超薄型安全光栅



KT28A系列安全光栅采用上下端紧贴安装方式,全程自检。采用国际先进技术,抗震性好、性能稳定,高分辨力。可保护手指、手掌、人体,安装方式简单多样,光轴对准容易,抗光。电磁干扰强,低功耗设计响应时间短,可靠性高。产品由大地保险公司承保,产品质量可靠。

# 资质证书



# 产品目录

产品特点 ..... 01

标准配套 ..... 03

产品参数 ..... 04

接线示意 ..... 05

安装方式 ..... 06

如何选择 ..... 07

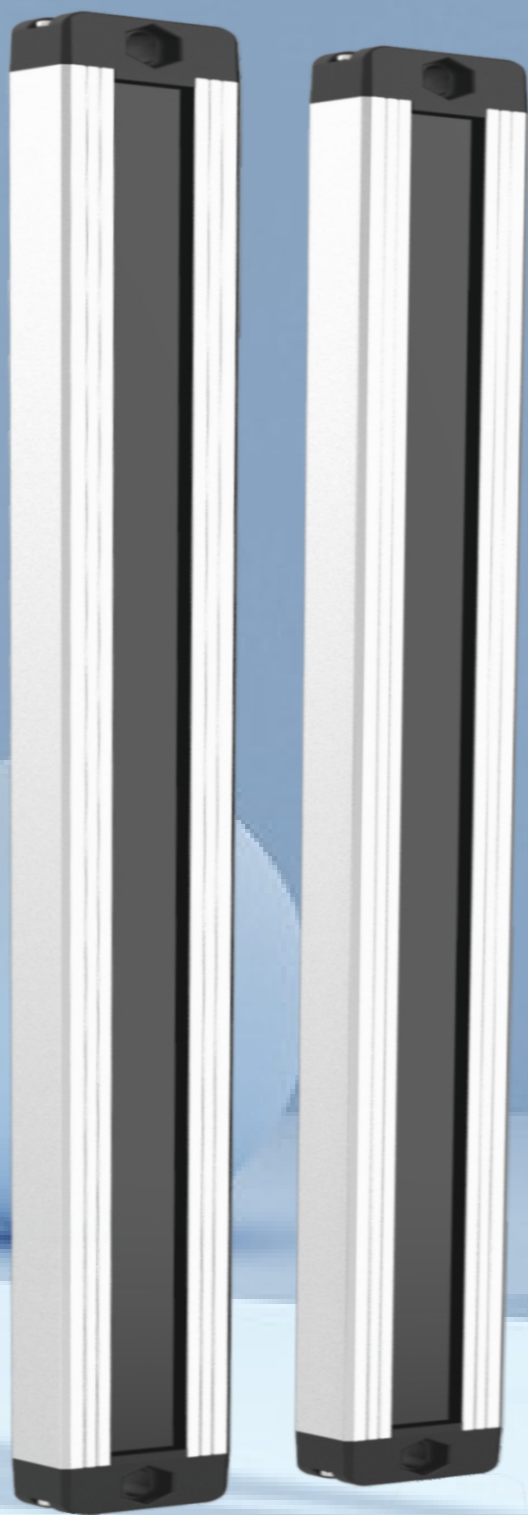
选型参数 ..... 08

产品实拍 ..... 09

安装案例 ..... 10

# KT28A系列 超薄型安全光栅

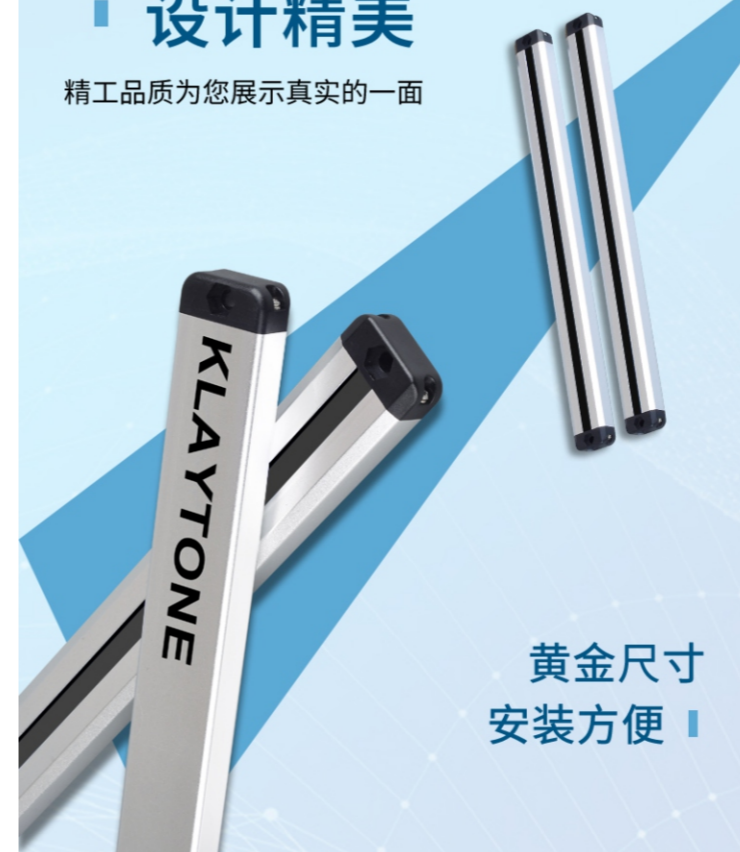
安装简单 占地空间小



## 01 产品优势

### 超薄外观 设计精美

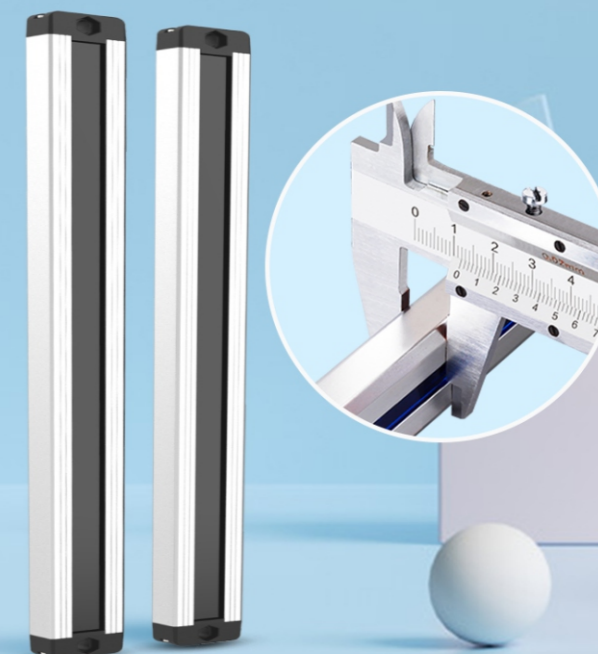
精工品质为您展示真实的一面



黄金尺寸  
安装方便

### 外壳轻薄 不占空间

尺寸：28X13MM 安装空间小 精密贴合设备



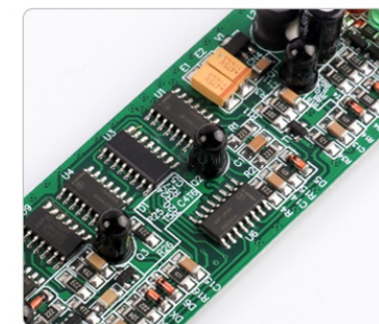
### 直接出线设计

相同保护区域，直接出线  
比传统带插头光栅盲区更  
小。



### SMD贴片技术

采用SMD贴片式感应面，  
响应时间短，使用性能更  
稳定。



### 外壳轻薄设计

安装空间小，精密贴合  
设备美观隐蔽。



### 两端安装孔设计

两端上下孔位螺丝固定，  
安装即可方便快捷。

02 标准全套



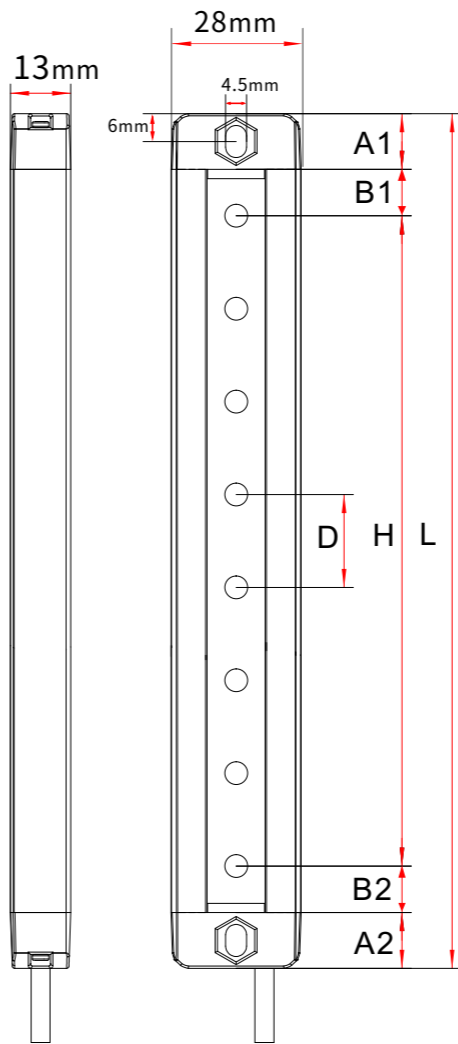
选型规格说明

KT28	A	E	10	20	S	N	C
柯莱顿 KT28	对射距离 A:0-2M	E系列	光束数量 4、6、8、10、 12、...128	光轴间距 10mm、15mm 20mm、40mm	安全	输出方式 N (NPN) P (PNP)	输出方式 C (常闭) O (常开)

**注意：**1、光幕输出信号状态均指光幕对准无遮挡时的状态。  
2、默认0-3米，但安装距离低于50CM时，建议订货时说明，实现更好的检测灵敏度。  
3、输出信号若选继电器输出，请知晓继电器有机械电气寿命限制以及反应时间

03 产品参数

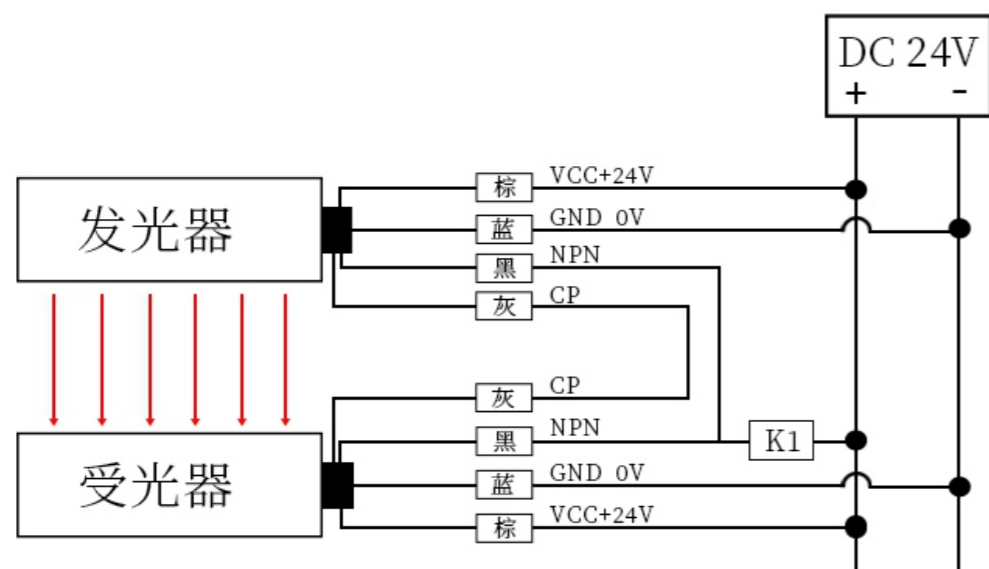
保护高度	60-1150mm(常规)	工作环境温度	-10℃-55℃
光轴间距	10/15/20/30mm	绝缘电阻	≥100MΩ
分辨率	15/20/25/35mm	输出电流	≤200mA
光轴数量	4、6、8、10、12.....	功率	<5W
工作电压	DC24V±20%	抗光干扰	10000Lux(入射角I>5°)
响应时间	<5ms	介电强度	AC1500V.60S.无击穿或闪烁
外观尺寸	28*13mm	光幕形式	对射式
保护距离	0.1~2M	外壳防护等级	IP65
工作环境湿度	温度20℃时，空气相对湿度<85%		
输出信号	NPN/PNP		



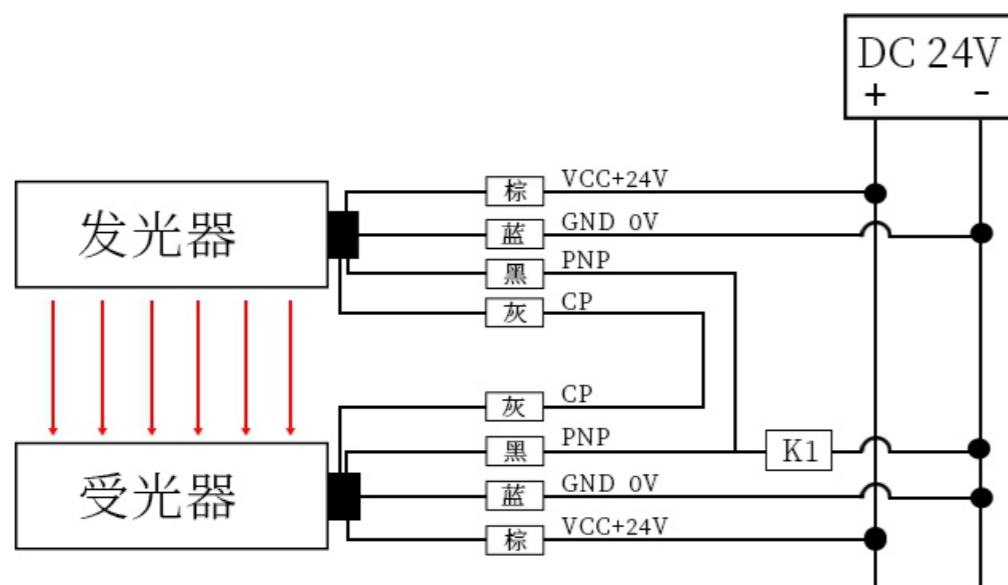
A1:上端盖:12mm  
A2:下端盖:12mm  
B1:上盲点  
B2:下盲点  
D:光轴间距(10mm/15mm/20mm/30mm)  
当D尺寸为10mm时:B1尺寸为5mm;B2尺寸为5mm.  
当D尺寸为15mm时:B1尺寸为7.5mm;B2尺寸为7.5mm.  
当D尺寸为20mm时:B1尺寸为10mm;B2尺寸为10mm.  
当D尺寸为30mm时:B1尺寸为22.5mm;B2尺寸为7.5mm.  
L为光栅总高度: L=上下端盖高度+上下盲点+保护高度  
H为光栅的保护高度: H=(光轴数量-1)\*光轴间距

## 04 接线示意

NPN接线示意



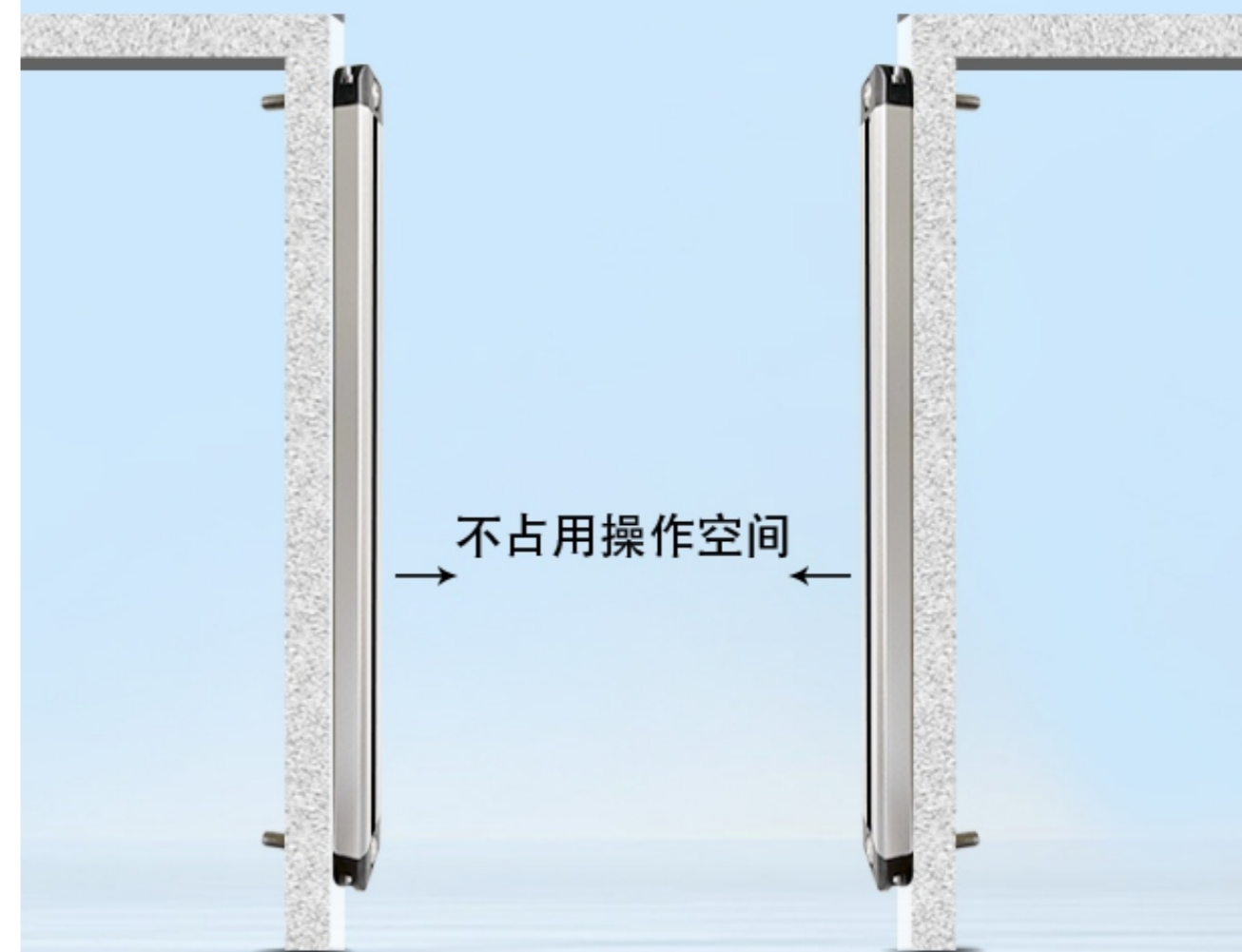
PNP接线示意



## 05 安装方式

### 产品安装简单

SIMPLE PRODUCT INSTALLATION



两端螺丝直接固定（安装方便）

## 06 如何选择

### 01 选择光点间距



手指保护-间距10MM  
分辨率 $\geq 20\text{MM}$

手掌保护-间距20MM  
分辨率 $\geq 30\text{MM}$

手臂或身体保护-间距30MM  
分辨率 $\geq 40\text{MM}$

### 02 选择保护范围

1、保护高度：60-1150MM(常规)

2、保护长度：0-20000MM

其他规格请联系客服

### 03 选择输出方式

晶体管信号输出----- (NPN/PNP 常闭)

NPN常闭：输出低电平（0V），正常输出0V，检测到物体无输出

PNP常闭：输出高电平（24V），正常输出24V，检测到物体无输出

## 07 选型参数

### 10mm间距(手指保护)

光束数量 (n)	保护高度 (mm)	光栅总高 (mm)	规格型号
8	70	104	KT28A-E0810S
12	110	144	KT28A-E1210S
16	150	184	KT28A-E1610S
20	190	224	KT28A-E2010S
24	230	264	KT28A-E2410S
28	270	304	KT28A-E2810S
32	310	344	KT28A-E3210S
36	350	384	KT28A-E3610S
40	390	424	KT28A-E4010S
44	430	464	KT28A-E4410S
48	470	504	KT28A-E4810S
52	510	544	KT28A-E5210S
56	550	584	KT28A-E5610S
60	590	624	KT28A-E6010S
64	630	664	KT28A-E6410S

### 15mm间距(手掌保护)

光束数量 (n)	保护高度 (mm)	光栅总高 (mm)	规格型号
6	75	114	KT28A-E0615S
8	105	144	KT28A-E0815S
10	135	174	KT28A-E1015S
12	165	204	KT28A-E1215S
14	195	234	KT28A-E1415S
16	225	264	KT28A-E1615S
18	255	294	KT28A-E1815S
20	285	324	KT28A-E2015S
22	315	354	KT28A-E2215S
24	345	384	KT28A-E2415S
26	375	414	KT28A-E2615S
28	405	444	KT28A-E2815S
30	435	474	KT28A-E3015S
32	465	504	KT28A-E3215S
34	495	534	KT28A-E3415S

### 20mm间距(手掌保护)

光束数量 (n)	保护高度 (mm)	光栅总高 (mm)	规格型号
4	60	104	KT28A-E0420S
6	100	144	KT28A-E0620S
8	140	184	KT28A-E0820S
10	180	224	KT28A-E1020S
12	220	264	KT28A-E1220S
14	260	304	KT28A-E1420S
16	300	344	KT28A-E1620S
18	340	384	KT28A-E1820S
20	380	424	KT28A-E2020S
22	420	464	KT28A-E2220S
24	460	504	KT28A-E2420S
26	500	544	KT28A-E2620S
28	540	584	KT28A-E2820S
30	580	624	KT28A-E3020S
32	620	664	KT28A-E3220S

### 30mm间距(手臂保护)

光束数量 (n)	保护高度 (mm)	光栅总高 (mm)	规格型号
4	90	144	KT28A-E0430S
6	150	204	KT28A-E0630S
8	210	264	KT28A-E0830S
10	270	324	KT28A-E1030S
12	330	384	KT28A-E1230S
14	390	444	KT28A-E1430S
16	450	504	KT28A-E1630S
18	510	564	KT28A-E1830S
20	570	624	KT28A-E2030S
22	630	684	KT28A-E2230S
24	690	744	KT28A-E2430S
26	750	804	KT28A-E2630S
28	810	864	KT28A-E2830S
30	870	924	KT28A-E3030S
32	930	984	KT28A-E3230S

## 08 产品实拍



## 09 安装案例

